

Wartość dodana  
**POLYFLEX®**  
Farby proszkowe

# SYSTEM FARB PROSZKOWYCH W GŁĘBOKIM MACIE



Certyfikat Qualicoat

System farb proszkowych głęboko matowych o eleganckim i wyrafinowanym wyglądzie.

Bardzo odporna na warunki atmosferyczne POLYFLEX® PAC-140-SD oraz elewacyjna PAC-135 to ekstremalnie matowe farby proszkowe na bazie środków wiążących wytrzymałych na warunki pogodowe. Farby charakteryzują się doskonałą odpornością na światło i wpływy atmosferyczne, są dobrze rozlewne i bardzo dobrze kryjące. POLYFLEX® PAC-50 jest farbą proszkową do zastosowań wewnętrznych.

Farby  
KABE

# SPECJALNE FARBY PROSZKOWE Z EFEKTEM STALI CORTEN, BETONU ORAZ PATYNY

Elewacja jest stylistycznym elementem architektonicznym budynku. Nowe trendy designerskie prowadzą od betonu architektonicznego po stal corten (stal o podwyższonej odporności na warunki atmosferyczne). Firmie Karl Bubenhofer AG udało się stworzyć optyczne i dotykowe imitacje tych materiałów w formie specjalnych farb proszkowych. Dla osób kreatywnych otwierają się zupełnie nowe możliwości projektowania i stosowania.

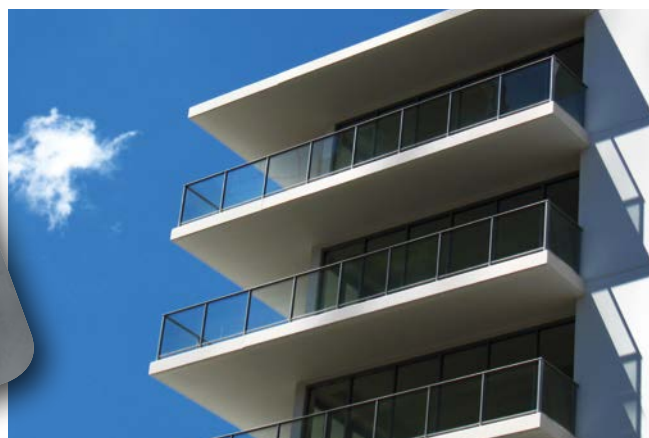
## Zalety nowych specjalnych farb proszkowych

- ✓ Dobra odporność na światło i warunki atmosferyczne
- ✓ Brak ograniczeń w projektowaniu i stosowaniu
- ✓ Wrażenia optyczne i dotykowe jak w przypadku oryginału
- ✓ Realizacja niezwykłych pomysłów designerskich
- ✓ Przyjazne dla środowiska

FARBA PROSZKOWA IMITUJĄCA STAL CORTEN

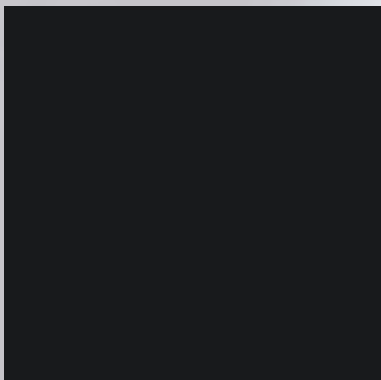
FARBA PROSZKOWA IMITUJĄCA PATYNĘ

FARBA PROSZKOWA IMITUJĄCA BETON

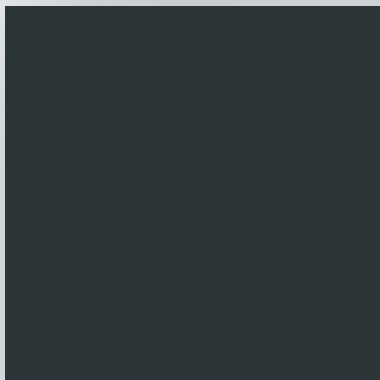


# SYSTEM GŁĘBOKO MATOWYCH FARB PROSZKOWYCH O ELEGANCKIM I WYRAFINOWANYM WYGLĄDZIE

## EFEKTOWNE KOLORY, FARBY GŁADKIE



Art. nr 14069  
· POLYFLEX® PAC-140-SD  
· gładki, matowy  
· 4M7917 ca. RAL 9005 czarny



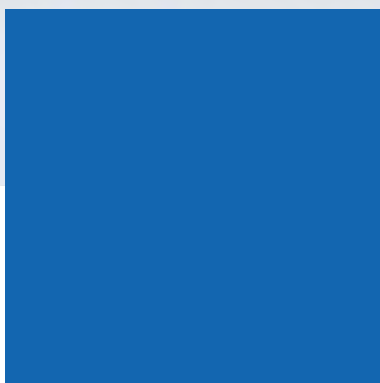
Art. nr 14069  
· POLYFLEX® PAC-140-SD  
· gładki, matowy  
· 4M7934 ca. RAL 7016 szary antracyt



Art. nr 14069  
· POLYFLEX® PAC-140-SD  
· gładki, matowy  
· 4M7937 ca. RAL 8024 beżowy



Art. nr 14069  
· POLYFLEX® PAC-140-SD  
· gładki, matowy  
· 4M7931 ca. RAL 6005 zieleń mchu



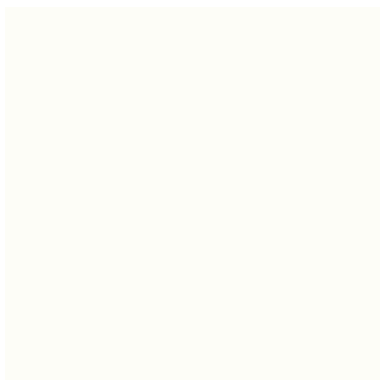
Art. nr 14069  
· POLYFLEX® PAC-140-SD  
· gładki, matowy  
· 4M7930 ca. RAL 5015 błękitny



Art. nr 14069  
· POLYFLEX® PAC-140-SD  
· gładki, matowy  
· 4M7925 ca. RAL 1018 żółty



Art. nr 14069  
· POLYFLEX® PAC-140-SD  
· gładki, matowy  
· 4M8540 Grau ca. NCS-S 4000-N



Art. nr 14069  
· POLYFLEX® PAC-140-SD  
· gładki, matowy  
· 4M7939 ca. RAL 9016 biały



Art. nr 14069  
· POLYFLEX® PAC-140-SD  
· gładki, matowy  
· 4M7938 ca. RAL 9010 czysta biel

# POLYFLEX®

**PAC-140-SD**  
**PAC-135**  
**PAC-50**

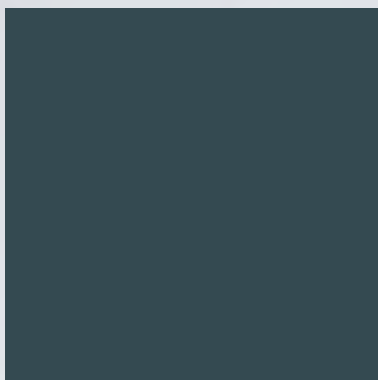


Certyfikat Qualicoat

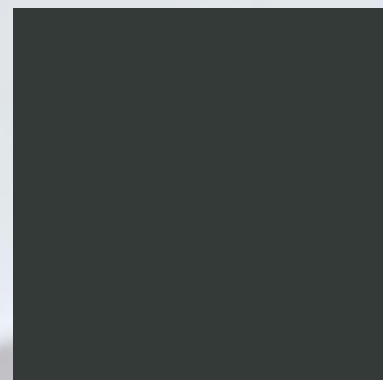
## POWIERZCHNIE PERŁOWO-METALICZNE



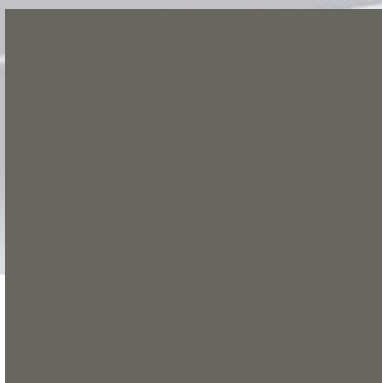
Art. nr 14239  
· POLYFLEX® PAC-140-SD QUALIBOND  
· Pearl Metallic  
· gładki, matowy  
· 4M6313 brąz C33



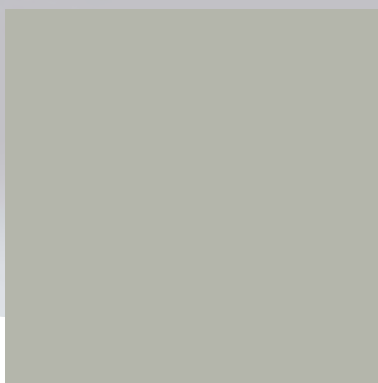
Art. nr 14239  
· POLYFLEX® PAC-140-SD QUALIBOND  
· Pearl Metallic  
· gładki, matowy  
· 4M6399 szary Trend2



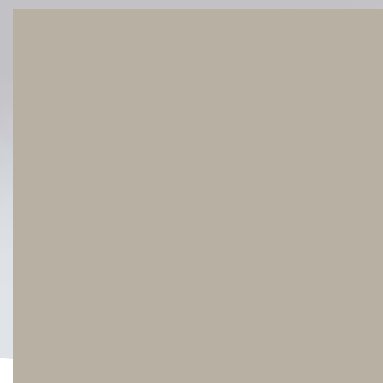
Art. nr 14239  
· POLYFLEX® PAC-140-SD QUALIBOND  
· Pearl Metallic  
· gładki, matowy  
· 3M9523 czarny Velvet 9221



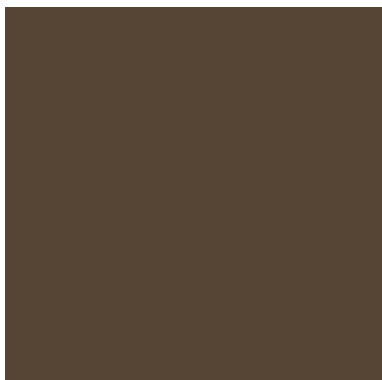
Art. nr 14239  
· POLYFLEX® PAC-140-SD QUALIBOND  
· Pearl Metallic  
· gładki, matowy  
· 1M9608 ca. 9007 Szare aluminium



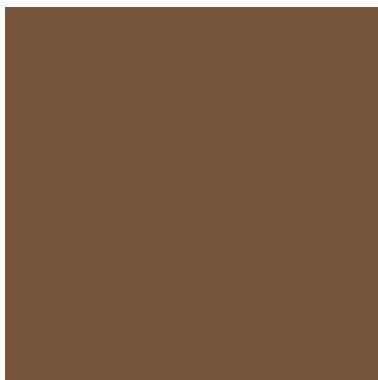
Art. nr 14239  
· POLYFLEX® PAC-140-SD QUALIBOND  
· Pearl Metallic  
· gładki, matowy  
· 1M9215 srebrny ca. RAL 9006



Art. nr 14239  
· POLYFLEX® PAC-140-SD QUALIBOND  
· Pearl Metallic  
· gładki, matowy  
· 4M7412 anodowane srebro



Art. nr 14239  
· POLYFLEX® PAC-140-SD QUALIBOND  
· Pearl Metallic  
· gładki, matowy  
· 4M7411 ciemny brąz



Art. nr 14239  
· POLYFLEX® PAC-140-SD QUALIBOND  
· Pearl Metallic  
· gładki, matowy  
· 4M7410 anodowany brąz (C3165)



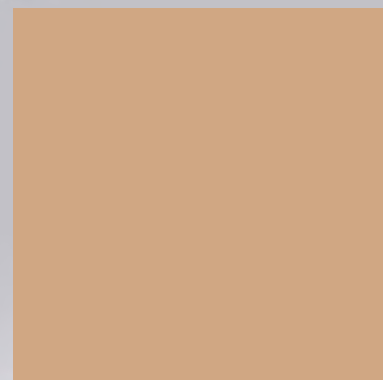
Art. nr 14215  
· POLYFLEX® PAC-135  
· gładki, matowy  
· 4M7926 ca. RAL 3000 ognisty czerwony



Art. nr 14239  
· POLYFLEX® PAC-140-SD QUALIBOND  
· Pearl Metallic  
· gładki, matowy  
· 4M8616 brąz ca. BWB C.3165



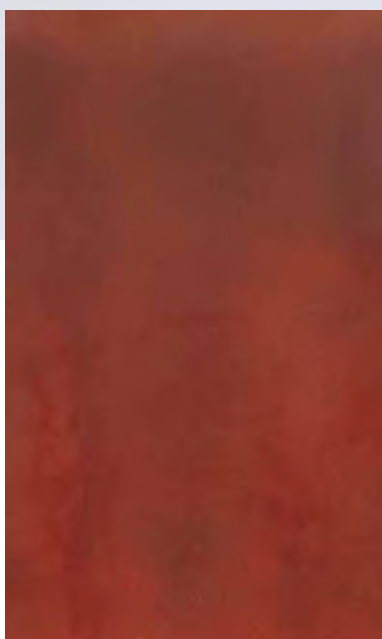
Art. nr 14239  
· POLYFLEX® PAC-140-SD QUALIBOND  
· Pearl Metallic  
· gładki, matowy  
· 4M7858 brązowy ca. Classic 34



Art. nr 14238  
· POLYFLEX® PAC-50  
· transparent  
· gładki, matowy  
· 4M7880 miedź

## SPECJALNE FARBY PROSZKOWE IMITUJĄCE STAL CORTEN, PATYNĘ ORAZ BETON

### Powierzchnia z efektem stali corten



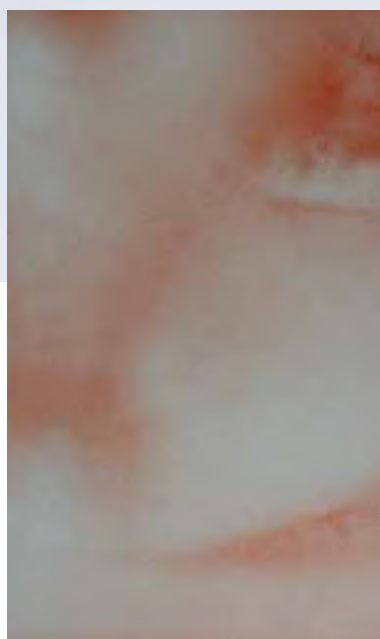
#### Warstwa pierwsza:

Art. nr 14069  
· PAC-140-SD gładka  
· Wysoka odporność na warunki atmosferyczne, do zastosowań zewnętrznych, matowa  
· 4M7917 głęboka czerń, w przybliżeniu RAL 9005

#### Warstwa nawierzchniowa:

Art. nr 14276  
· PAC-135 Metallic, gładka  
· Rozlewna, matowa, do zastosowań zewnętrznych  
· 4M8153 Copper

### Powierzchnia z efektem patyny



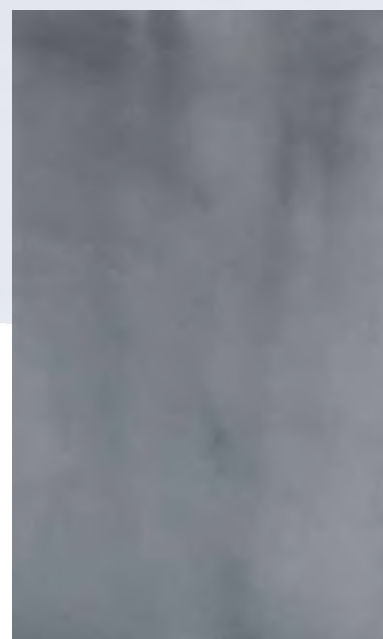
#### Warstwa pierwsza:

Art. nr 14069  
· PAC-140-SD gładka  
· Wysoka odporność na warunki atmosferyczne, do zastosowań zewnętrznych, matowa  
· 4M8674 turkusowa, w przybliżeniu RAL 6034

#### Warstwa nawierzchniowa:

Art. nr 14276  
· PAC-135 Metallic  
· Rozlewna, matowa, do zastosowań zewnętrznych  
· 4M8153 Copper

### Powierzchnia imitująca beton



#### Warstwa pierwsza:

Art. nr 14069  
· PAC-140-SD gładka  
· Wysoka odporność na warunki atmosferyczne, do zastosowań zewnętrznych, matowa  
· 4M8540 szara, w przybliżeniu NCS S4000-N

#### Warstwa nawierzchniowa:

Art. nr 14208  
· PAC-140-SD transparentna  
· Wysoka odporność na warunki atmosferyczne, do zastosowań zewnętrznych, matowa  
· Odcień 4M8139 tytan transparentny

# POLYFLEX®

## PAC-140-SD PAC-135 PAC-50



Powlekane powierzchnie metalowe otrzymują szlachetny i matowy efekt powierzchniowy o wysokiej jakości.

### Osiągnięcie: Twoja wartość dodana!

#### Wysokiej jakości walory optyczne i dotykowe

Matowa powierzchnia działa wyciszająco i kontrastowo, prezentując najbardziej elegancki i efektowny wygląd. Dostępna w wersji o dużej odporności na warunki atmosferyczne. Standard dla intensywnych odcieni.

### Cechy: Twoje zalety!

#### Imponujące właściwości

- ✓ Certyfikat Qualicoat (PAC-140-SD)
- ✓ Doskonała stabilność połysku
- ✓ Eleganckie, aksamitne i głęboko matowe powierzchnie
- ✓ Brak refleksów świetlnych
- ✓ Równomierna rozlewność i wrażenia dotykowe o wysokiej jakości
- ✓ Doskonała odporność na warunki pogodowe
- ✓ Bardzo dobra zdolność krycia
- ✓ Doskonała odporność na światło
- ✓ Dobra rozlewność
- ✓ Wygrzewanie od 180° C

#### Ekologia/bezpieczeństwo

- Nie wymaga oznakowania
- Bezproblemowa aplikacja
- Produkcja i przygotowanie chroniące środowisko i zasoby

#### Wysoka ekonomiczność

- Wysoka wydajność i bardzo dobre właściwości kryjące
- Powierzchnia odporna na warunki atmosferyczne
- Wygrzewanie od 180° C

#### Zróżnicowane właściwości:

Ogólne wrażenie niczym powierzchnie stalowe utleniane anodowo, aluminium i stopy aluminium

- Duża różnorodność kolorów i efektów
- Wysoka stabilność przy składowaniu
- Bardzo dobra ochrona przed korozją
- Łatwość czyszczenia i pielęgnacji
- Maksymalna wydajność materiału
- Bez składników toksycznych

#### Zastosowania: Twoja korzyść!

- Projektowanie i architektura
- Elewacje metalowe
- Profile aluminiowe
- Systemy do ochrony przed słońcem
- Dekoracyjne elementy wewnętrzne



Farby KABE Polska Sp. z o.o., ul. Śląska 88, PL-40-742 Katowice  
tel. +48 32 204 64 60, fax +48 32 204 64 66, proszkowe@farbykabe.pl, www.farbykabe.pl

KARL BUBENHOFER AG, Hirschenstrasse 26, CH-9201 Gossau SG, Tel. +41 (0)71 387 43 73, Fax +41 (0)71 387 43 05  
pulver@kabe-farben.ch, www.kabe-farben.ch, Baufarben – Putze – Fassadendämmung – Industrielacke – Pulverlacke