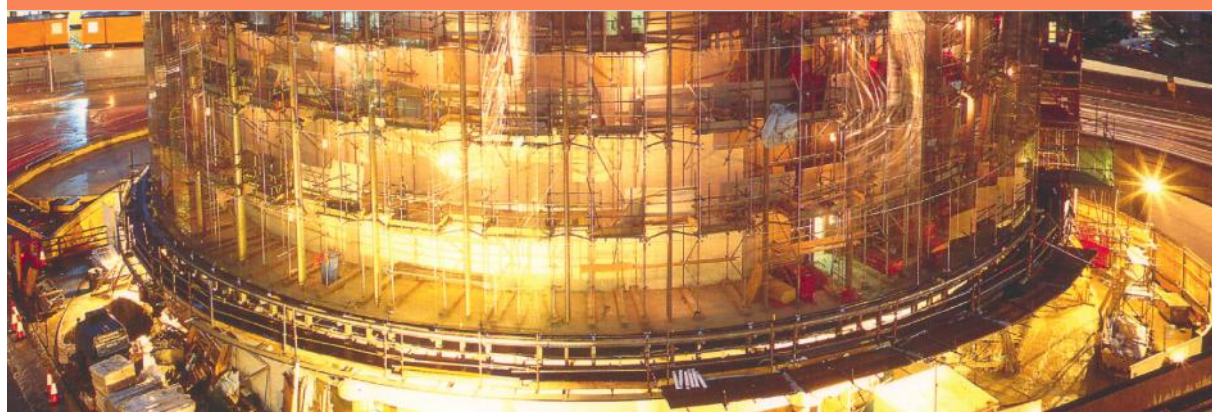


Wartość dodana – POLYFLEX® Farby proszkowe

POLYFLEX® PES-165-NT



Wartość dodana
POLYFLEX®
Farby proszkowe



P-0937



POLYFLEX® FARBY PROSZKOWE NT – PODNOSZĄ PAŃSTWA ZYSK

Nowe niskotemperaturowe farby proszkowe KABE gwarantują Państwu wielokrotniony zysk. Otrzymują Państwo znakomitej jakości farbę proszkową i dodatkowo mają możliwość zwiększenia swoich możliwości produkcyjnych lub obniżenia kosztów energii. To podwojony zysk!

Farby
KABE

+ Wartość dodana – POLYFLEX® Farby proszkowe



POLYFLEX® PES-165-NT

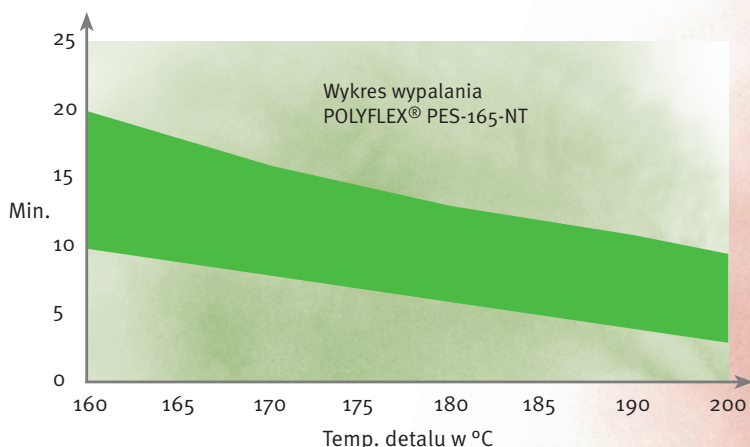


Oszczędność energii – generacja zysku

Proszę sobie zadać pytanie, jak mogą Państwo zredukować koszty w swoim zakładzie? My Państwu powiemy!

Nowa seria produktów POLYFLEX® PES-165-NT umożliwia Państwu zmniejszenie temperatur wypalania, optymalizację procesu produkcji, a to z kolei przyniesie Państwu czysty zysk.

Jak w przypadku sprawdzonych farb POLYFLEX® PES-135 parametry obróbki pozostają te same, nie trzeba zatem zaprzętać sobie głowy modyfikacją procesu. Jedyne o czym należy pamiętać to, że teraz pracuje się wydajniej.



Specyficzne dla danego artykułu parametry wypalania znajdują Państwo w odpowiedniej instrukcji technicznej.

Przykłady zastosowania

Poniższe przykłady stanowią wybór spośród wielu możliwości zastosowania POLYFLEX® PES-165-NT.

- żaluzje aluminiowe
- metalowe fasady
- profile okienne
- parapety
- ekrany dźwiękochłonne
- okucia

Właściwości techniczne mogą różnić się w poszczególnych artykułach serii POLYFLEX® PES-165-NT. Dlatego odsyłamy do instrukcji specyficznej dla artykułu.

Asortyment

POLYFLEX® PES-165-NT jest dostępny w szerokiej palecie odcieni, jak RAL, RAL-DESIGN, NCS. Na życzenie przygotowujemy nasze farby proszkowe POLYFLEX® także według dowolnego przedłożonego wzoru.

POLYFLEX® PES-165-NT jest dostępny w różnych stopniach połysku.

Atuty POLYFLEX® PES-165-NT

- ✓ ekonomiczność
- ✓ stabilność odcienia
- ✓ wysoka odporność mechaniczna
- ✓ wysoka odporność chemiczna



Farby KABE Polska Sp. z o.o., ul. Ślaska 88, 40-742 Katowice
tel. +48 32 204 64 60, fax +48 32 204 64 66, proszkowe@farbykabe.pl, www.farbykabe.pl

