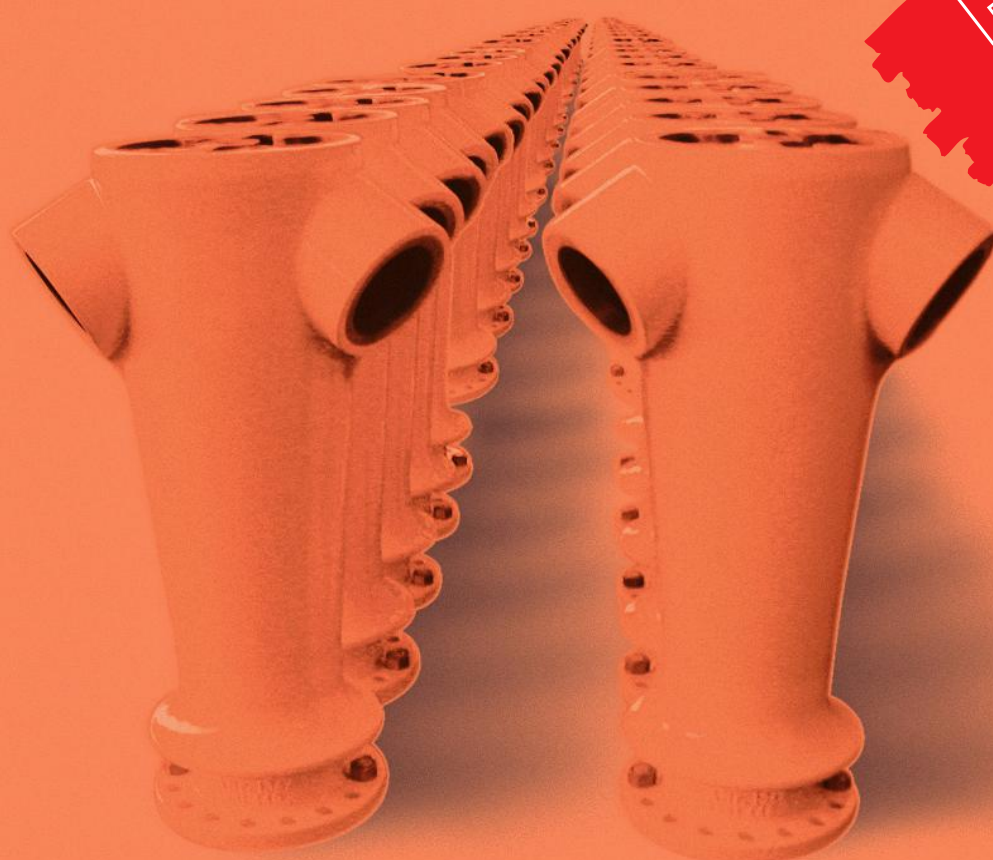


# Równie proste co perfekcyjne

Farby  
**KABE**



Balustrady balkonowe

Okucia

Wyroby z drutu

Elementy fasadowe

Płoty ogrodowe

Hydranty

Ekrany dźwiękochłonne

Dźwigary stalowe

Meble miejskie

Bramy

Odrzwia

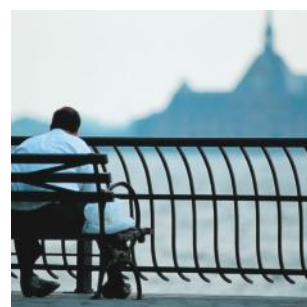
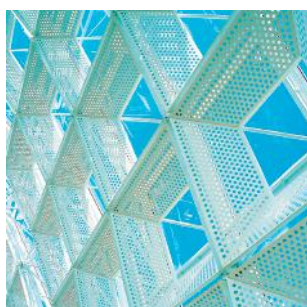
## **POLYFLEX® PES-125/GU**

Farba proszkowa do podłoży  
porowatych i cynkowanych  
ogniowo

# POLYFLEX® PES-125/GU

Farba proszkowa do podłoży porowatych i cynkowanych ogniowo

## Równie proste, co perfekcyjne



Piękne, gładkie powierzchnie na porowatym lub gazującym podłożu: to możliwe dzięki farbie proszkowej POLYFLEX® PES-125/GU z Farby KABE. Rezultat: perfekcyjna powłoka bez dodatkowej pracy.

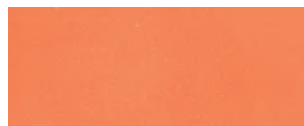
Specjaliści wiedzą, jak trudno maluje się proszkowo porowate lub gazujące podłoża. Nawet po bardzo starannym przygotowaniu, bardzo często powłoki wykonane zwykłymi farbami proszkowymi nie są w stanie wyeliminować powstawania dziur i pęcherzy. Domieszka dodatków odgazowujących może tylko w minimalnym stopniu poprawić uzyskany rezultat przy dodatkowych nakładach pracy.

POLYFLEX® PES-125/GU to specjalna farba marki KABE Farby została opracowana właśnie do porowatych i gazujących podłoży metalowych i spełnia najwyższe wymagania. Bezpośrednie porównanie potwierdza: elementy fasady, które pomalowane są farbą PES-125/GU wyglądają ładniej, a ich powierzchnia jest wyraźnie gładsza.

## Rozwiązanie problemu

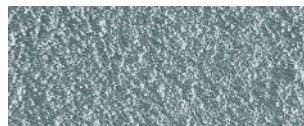


Nieładna, ziarnista powierzchnia po nałożeniu zwykłej farby: To zjawisko występuje na wielu podłożach: powierzchniach aluminiowych, odlewach, detalach cynkowanych ogniowo, lub natryskowo.



Nasz produkt POLYFLEX® PES-125/GU pozwala uzyskać regularne, gładkie powierzchnie i jest stosowany wszędzie tam, gdzie powłoka proszkowa na porowatych lub gazujących podłożach musi spełniać najwyższe wymagania wizualne, jak na przykład na elementach fasad, balustradach, ekranach dźwiękochłonnych czy ogrodzeniach.

## Porównanie standardowej farby proszkowej z PES-125/ GU



- blacha ocynkowana natryskowo; 25-krotne powiększenie



- standardowa farba proszkowa z dodatkiem odgazowującym; ręcznie wymieszanym 6,5-krotne powiększenie



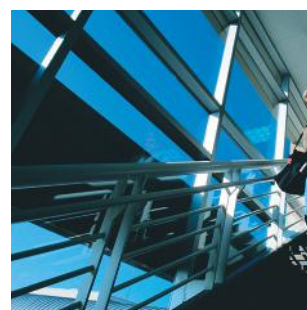
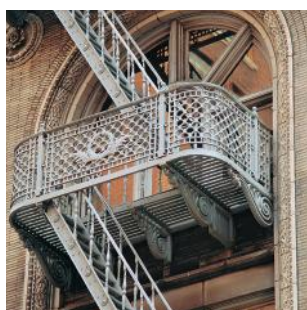
- standardowa farba proszkowa; 6,5-krotne powiększenie



- farba proszkowa POLYFLEX® PES-125/GU do porowatych, gazujących podłoży; 6,5-krotne powiększenie



Farby  
KABE



## POLYFLEX® PES-125/GU Cechy produktu

### Charakterystyczne zalety

- znakomita odporność na czynniki atmosferyczne
- dobra odporność na chemikalia
- dobra odporność na przepalania
- przy odpowiedniej obróbce wstępnej duża odporność na rosę i mgłę solną w przypadku aluminium i blach cynkowanych
- certyfikat GSB International na podłoża cynkowane ogniowo (połysk - satyna)

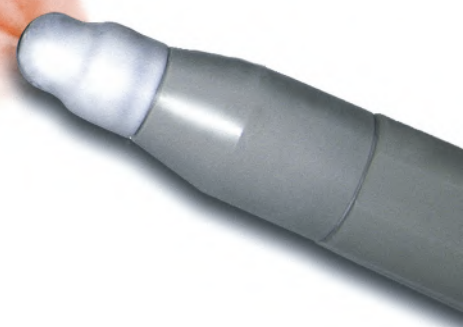
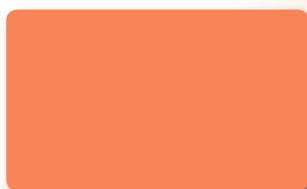
### Farby

Wszystkie odcienie: RAL, RDS (RAL Design), NCS(S)  
i według przedłożonego wzoru – na różnych powierzchniach  
i w różnych stopniach połysku. Proszę zapytać swojego  
doradcy Farby KABE.

## Zastosowanie

Produkt «All-in-One» oszczędza jedną czynność  
POLYFLEX® PES-125/GU można stosować jak zwykłą farbę  
proszkową do malowania bez dodatkowych czynności.  
Pozwala to zaoszczędzić jedną operację technologiczną  
i trudną na ogół decyzję odnośnie dozowania dodatków  
odgazowujących.

Farba proszkowa POLYFLEX® spełnia najwyższe wymagania  
jakościowe, jest ekologiczna i wyjątkowo wydajna  
w użyciu.



# POLYFLEX® PES-125/GU

Farba proszkowa do podłogi  
porowatych i cynkowanych  
ogniowo

- ▷ Tworzy piękną, gładką powierzchnię na porowatym lub gazującym podłożu
- ▷ Może być używany jak zwykły proszek do powlekania.
- ▷ Nie wymaga dodatkowego przygotowania.



Farba w standardowym odcieniu czy dokładne dopasowanie odcienia do istniejącego już wzorca? Nasz asortyment farb proszkowych POLYFLEX® jest od dzisiaj podporządkowany Państwa życzeniom. Co warto wiedzieć? Zamówione przez Państwa odcienie dokumentujemy w specjalnej książce. Wszystko po to, by w przyszłości zaoferować Państwu dokładnie ten sam odcień, jaki wybiorą Państwo dzisiaj. Najwyższa jakość jest naszą aspiracją od ponad 30 lat. A najlepsze jest dla nas zaledwie dość dobre. Wczoraj, dzisiaj i w przyszłości.

**Farby KABE Polska Sp. z o.o.**  
40-742 Katowice  
ul. Śląska 88

tel.: +48 32 204 64 60,  
fax: +48 32 204 64 66  
www.farbykabe.pl  
e-mail: [proszkowe@farbykabe.pl](mailto:proszkowe@farbykabe.pl)