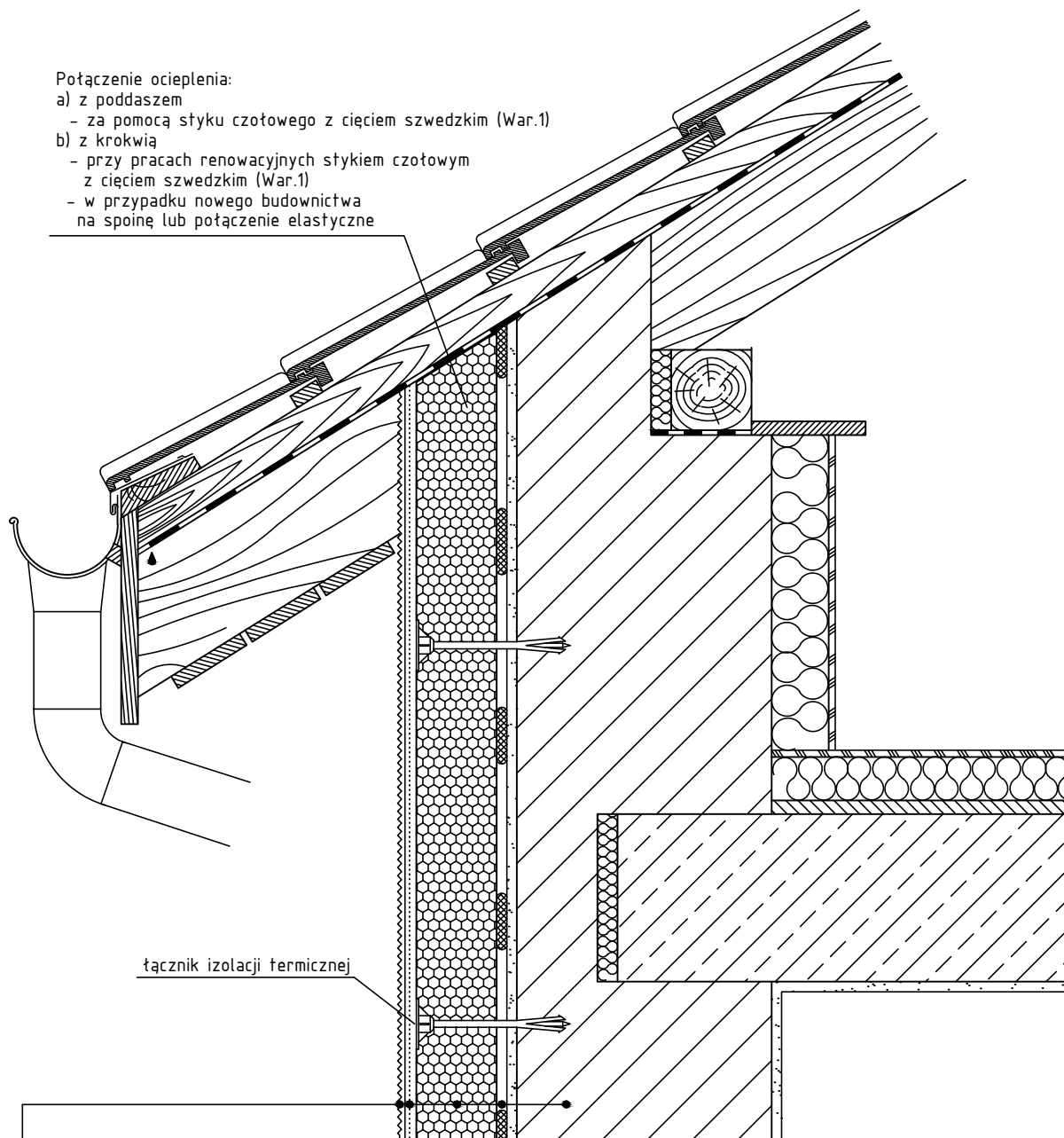


Detal połączenia systemu
ociepleniowego z dachem skośnym
nieocieplonym

Połączenie ocieplenia:

- a) z poddaszem
 - za pomocą styku czotowego z cięciem szwedzkim (War.1)
- b) z krokwią
 - przy pracach renowacyjnych stykiem czotowym z cięciem szwedzkim (War.1)
 - w przypadku nowego budownictwa na spoinę lub połączenie elastyczne



tacznik izolacji termicznej

- 1. podłoże - ściana zewnętrzna budynku
- 2. warstwa klejąca
- 3. warstwa termoizolacyjna
- 4. warstwa zbrojona
- 5. warstwa wykończeniowa (*)

Data aktualizacji: 06/2014.

(*) ze względu na nadmierne nagrzewanie się elewacji w ciemnych kolorach,
nie zalecamy stosowania kolorów o niskim współczynniku odbicia światła ($Y < 20\%$)

Projektant jest całkowicie odpowiedzialny za projekt, opis techniczny oraz dokumentację techniczną systemu, w którym zastosowano materiały Farby KABE. Powyższe detale konstrukcyjne powinny służyć tylko jako pomoc do projektowania. Firma Farby KABE nie ponosi żadnej odpowiedzialności za ich użycie w poszczególnych projektach. Farby KABE zastrzega sobie, że powyższe detale mogą ulec zmianom.