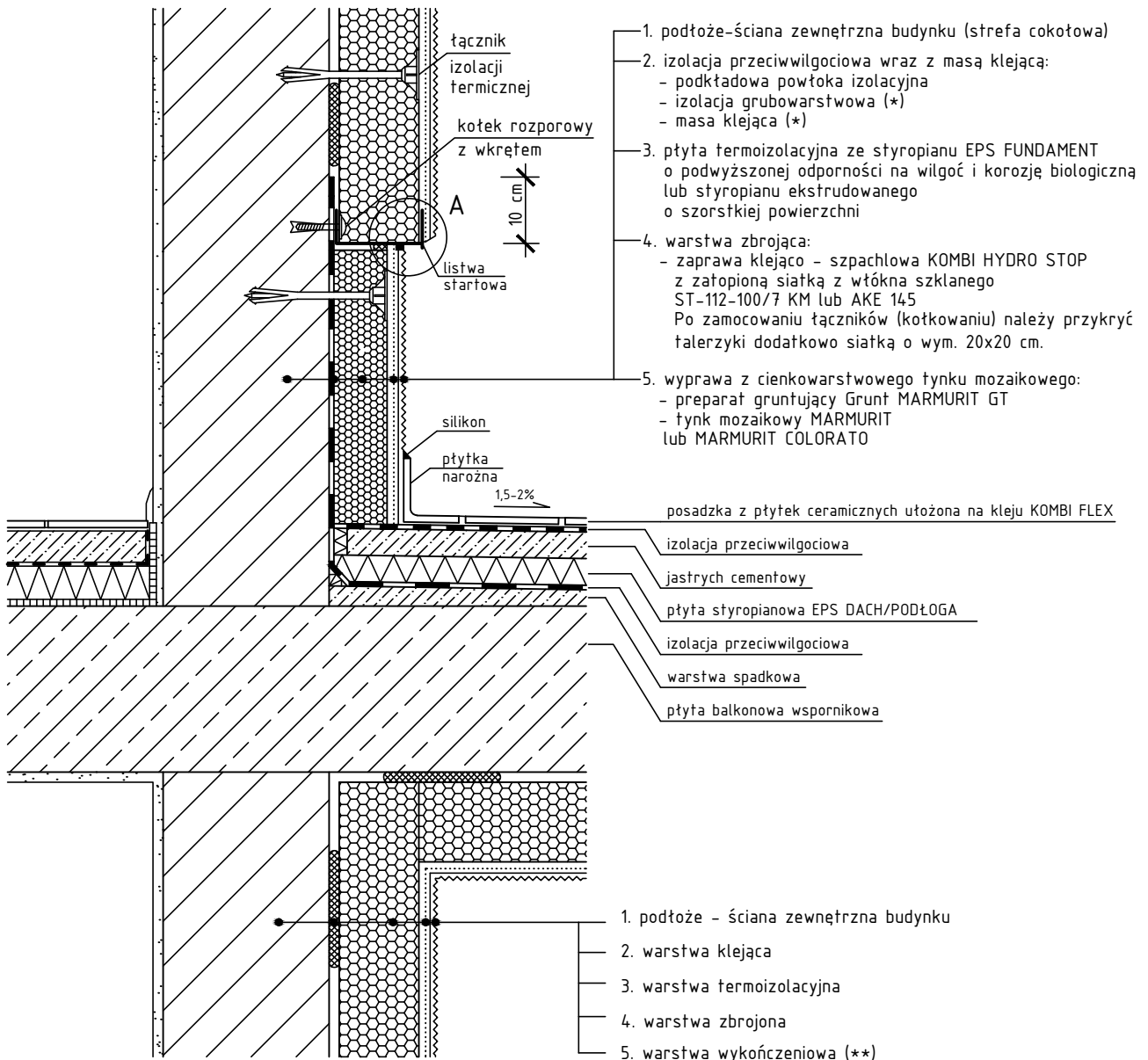
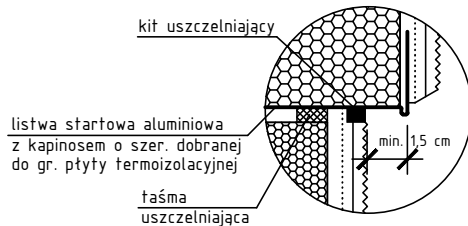


# Detal połączenia systemu ociepleniowego z monolityczną płytą balkonową - cofnięty cokół



## Szczegół A



Data aktualizacji: 06/2014.

(\*) dwuskładnikowa masa na bazie tworzyw sztucznych i mas bitumicznych, bez rozpuszczalników organicznych

(\*\*) ze względu na nadmierne nagrzewanie się elewacji w ciemnych kolorach, nie zalecamy stosowania kolorów o niskim współczynniku odbicia światła ( $\gamma < 20\%$ )

Projektant jest całkowicie odpowiedzialny za projekt, opis techniczny oraz dokumentację techniczną systemu, w którym zastosowano materiały Farby KABE. Powyższe detale konstrukcyjne powinny służyć tylko jako pomoc do projektowania. Firma Farby KABE nie ponosi żadnej odpowiedzialności za ich użycie w poszczególnych projektach. Farby KABE zastrzega sobie, że powyższe detale mogą ulec zmianom.