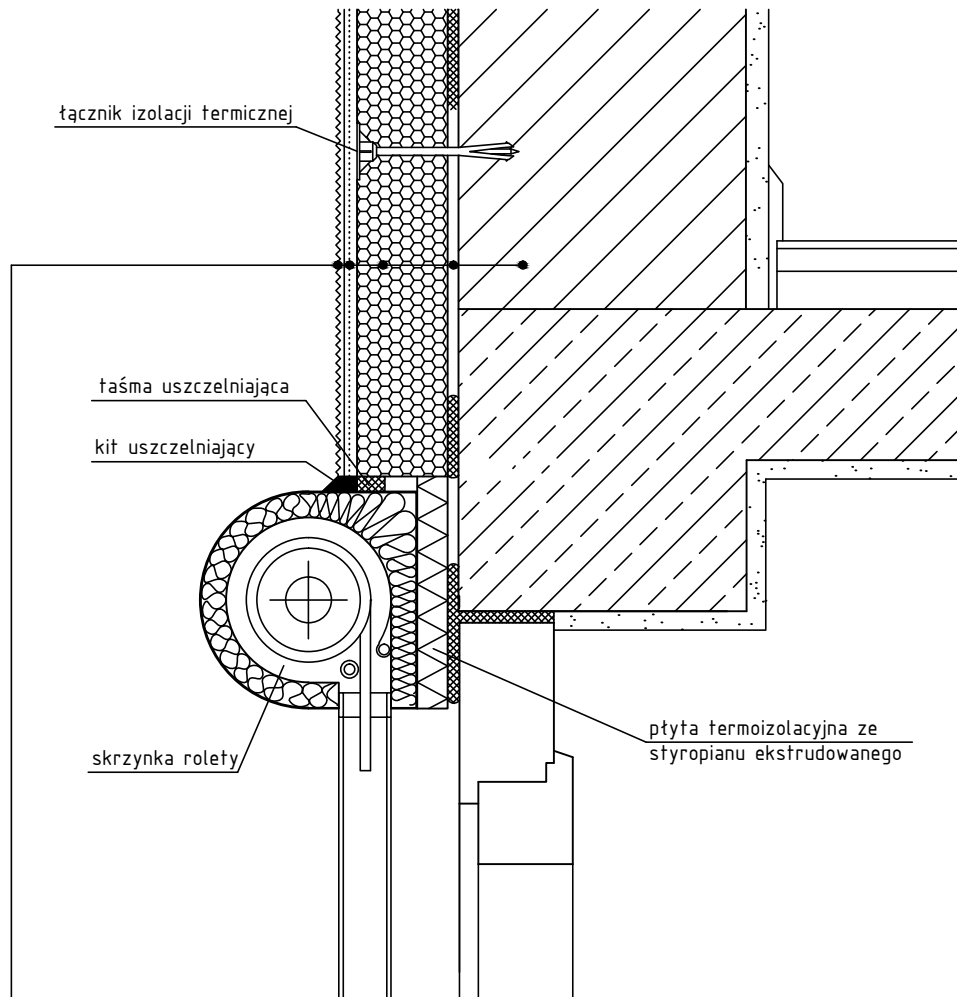


Detal ocieplenia nadproża
okiennego/drzwiowego ze skrzynką
rolety osadzoną na zewnątrz

1. podłoże - ściana zewnętrzna budynku
2. warstwa klejąca
3. warstwa termoizolacyjna
4. warstwa zbrojona
5. warstwa wykończeniowa (*)

Data aktualizacji: 06/2014.

(*) ze względu na nadmierne nagrzewanie się elewacji w ciemnych kolorach,
nie zalecamy stosowania kolorów o niskim współczynniku odbicia światła ($\gamma < 20\%$)

Projektant jest całkowicie odpowiedzialny za projekt, opis techniczny oraz dokumentację techniczną systemu, w którym zastosowano materiały Farby KABE. Powyższe detale konstrukcyjne powinny służyć tylko jako pomoc do projektowania. Firma Farby KABE nie ponosi żadnej odpowiedzialności za ich użycie w poszczególnych projektach. Farby KABE zastrzega sobie, że powyższe detale mogą ulec zmianom.