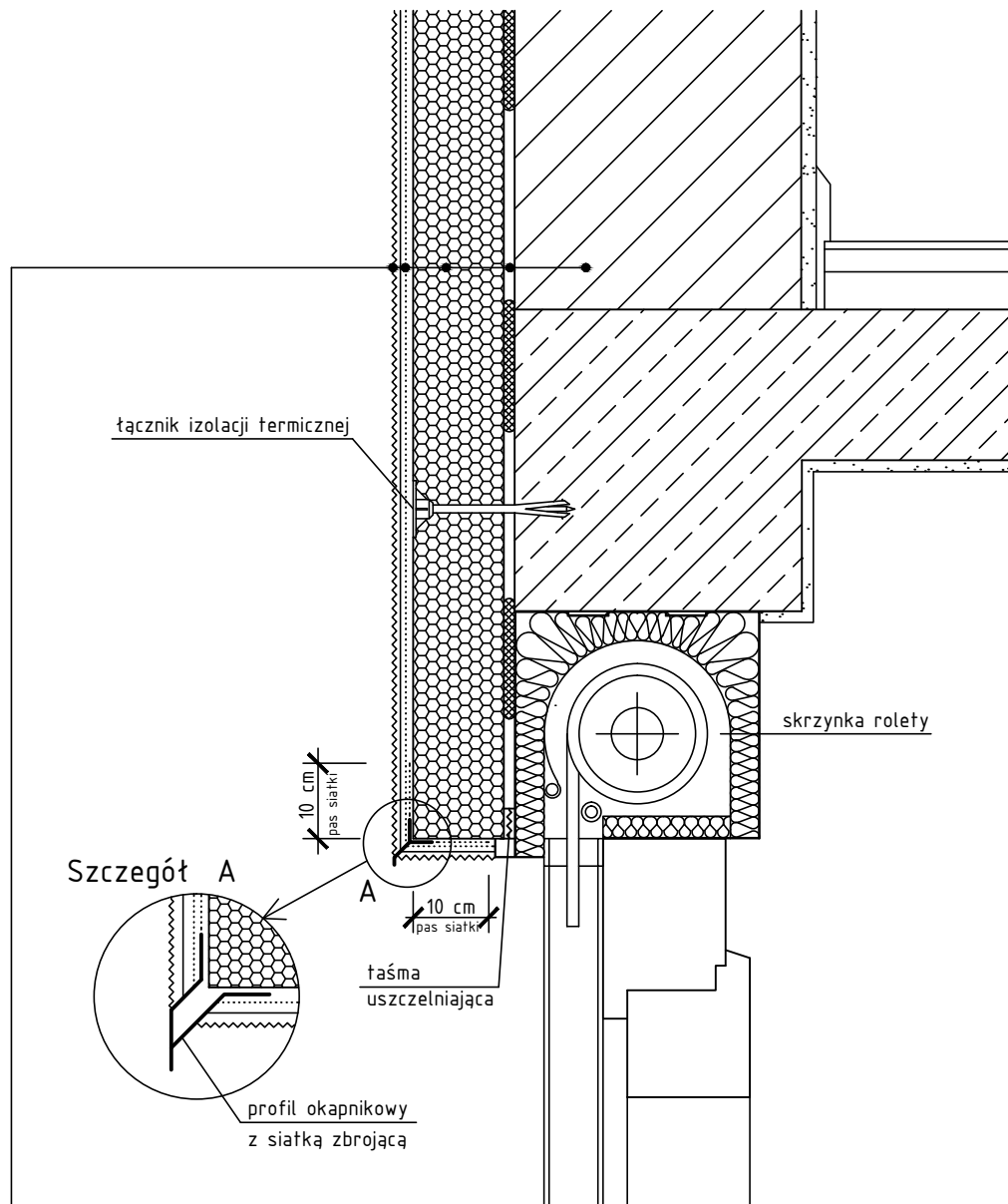


Detal ocieplenia nadproża  
okiennego/drzwiowego ze skrzynką rolety  
osadzoną w płaszczyźnie muru

Rysunek nr 21



1. podłoże - ściana zewnętrzna budynku
2. warstwa klejąca
3. warstwa termoizolacyjna
4. warstwa zbrojona
5. warstwa wykończeniowa (\*)

Data aktualizacji: 06/2014.

(\*) ze względu na nadmierne nagrzewanie się elewacji w ciemnych kolorach,  
nie zalecamy stosowania kolorów o niskim współczynniku odbicia światła ( $Y < 20\%$ )

Projektant jest całkowicie odpowiedzialny za projekt, opis techniczny oraz dokumentację techniczną systemu, w którym zastosowano materiały Farby KABE. Powyższe detale konstrukcyjne powinny służyć tylko jako pomoc do projektowania. Firma Farby KABE nie ponosi żadnej odpowiedzialności za ich użycie w poszczególnych projektach. Farby KABE zastrzega sobie, że powyższe detale mogą ulec zmianom.