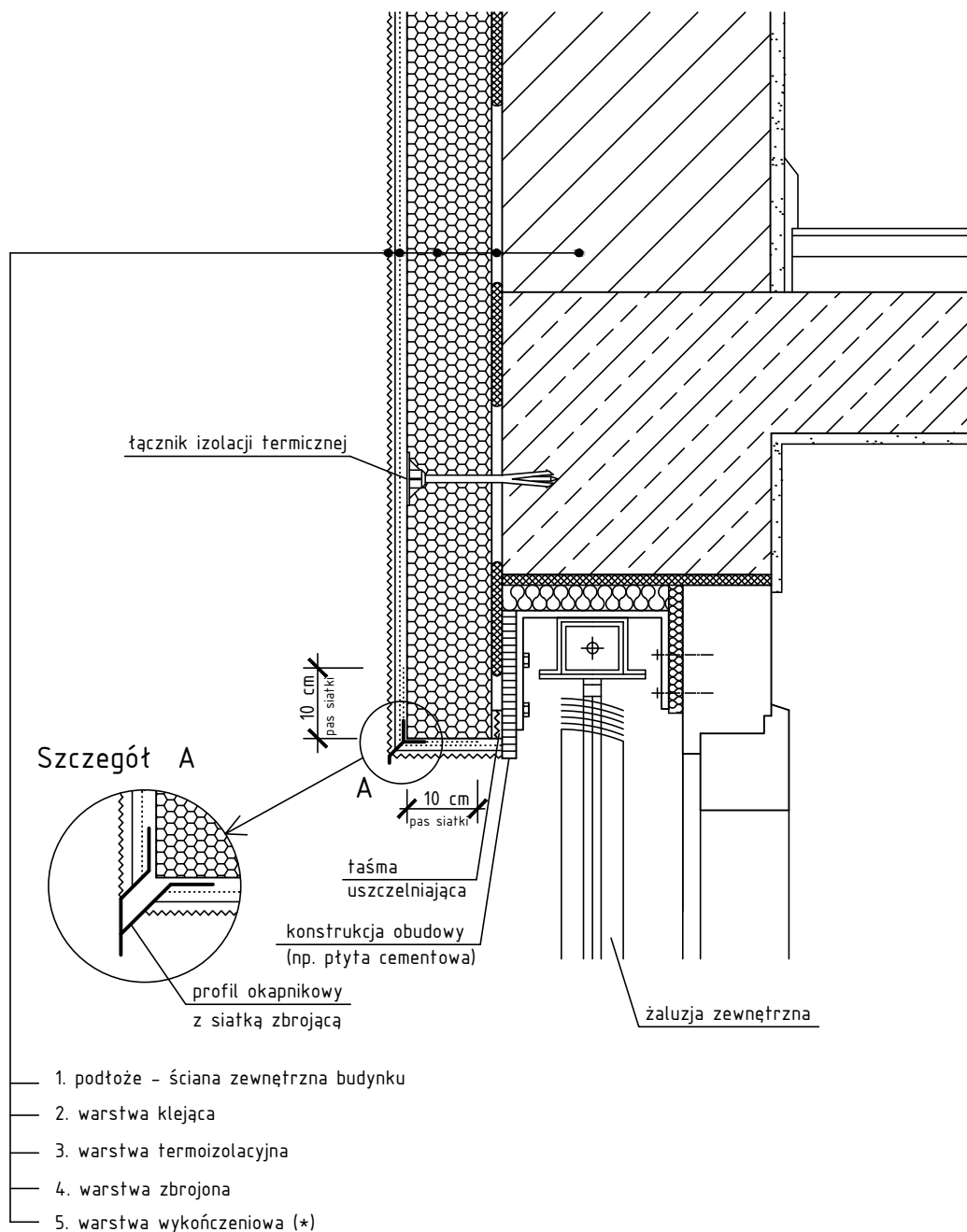


Detal ocieplenia nadproża okennego/drzwiowego z żaluzją zewnętrzną osadzoną w płaszczyźnie muru



Rysunek nr 20



Data aktualizacji: 06/2014.

(*) ze względu na nadmierne nagrzewanie się elewacji w ciemnych kolorach, nie zalecamy stosowania kolorów o niskim współczynniku odbicia światła ($Y < 20\%$)

Projektant jest całkowicie odpowiedzialny za projekt, opis techniczny oraz dokumentację techniczną systemu, w którym zastosowano materiały Farby KABE. Powyższe detale konstrukcyjne powinny służyć tylko jako pomoc do projektowania. Firma Farby KABE nie ponosi żadnej odpowiedzialności za ich użycie w poszczególnych projektach. Farby KABE zastrzega sobie, że powyższe detale mogą ulec zmianom.